

Z-PRO
Ultimate Machine Tap Series

HV Series

Превосходный отвод стружки, стабильное нарезание и
высокая стойкость

2025





HSS-E

OX



2.5P
TНСНТ

Рекомендуемые условия обработки для серии HVSP

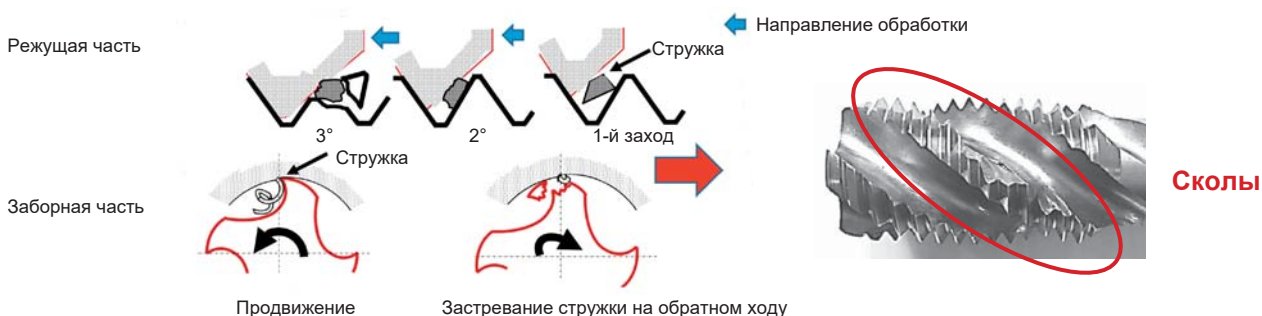
Обрабатываемый материал	Vc (м/мин)
P1 Низкоуглеродистая сталь	3 ÷ 12
P2 Среднеуглеродистая сталь	3 ÷ 12
P3 Высокоуглерод-я и среднелегир-я сталь	3 ÷ 12

Обрабатываемый материал	Vc (м/мин)
P4 Легированная сталь	3 ÷ 12
M1 Нержавеющая сталь	<5

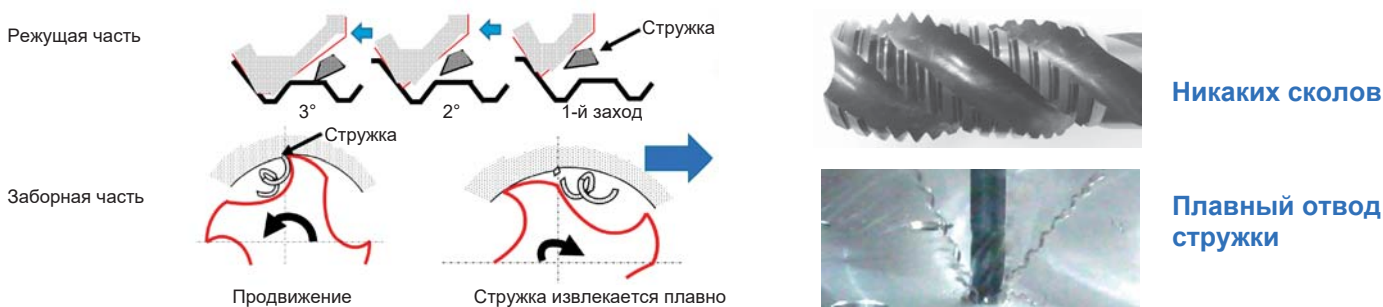
ХАРАКТЕРИСТИКИ

Серия HVSP разработана для избежания проблем сколов и отвода стружки. Достичь этого позволяют уникальная BLF-геометрия, специальная геометрия режущей кромки и уникальный дизайн канавок.

Резьбонарезание стандартными метчиками серии SP - сколы на режущей части



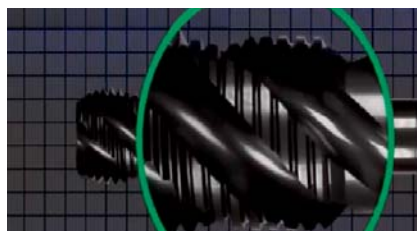
Резьбонарезание метчиками серии HVSP - нет проблем со стружкой и сколами



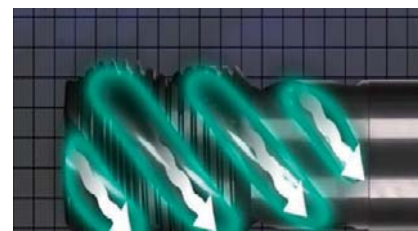
Разработано для предотвращения проблем со сколами



Улучшенная режущая кромка
Специальный дизайн режущей кромки предотвращает попадание стружки с задней стороны резьбовой части при обратном ходе.



BLF геометрия всей режущей части
BLF геометрия обеспечивает превосходную производительность и предотвращает образование сколов.



Уникальный дизайн стружечной канавки
Уникальный дизайн стружечной канавки гарантирует плавный отвод стружки.

Мягкая конструкционная сталь, такая как St44-2 и низкоуглеродистые стали, широко используются в деталях большого размера. Стружка, образующаяся при использовании больших метчиков, толстая и длинная, ее трудно извлекать, что приводит к высокому риску запутывания стружки и сколов режущей кромки.



Извлечённая стружка после работы метчиком большого размера



Запутанная стружка



Сколы

Сочетание с маслом без присадок

Метчики большого диаметра более эффективны после оксидирования, которое позволяет канавкам удерживать больше масла во время нарезания резьбы, что помогает избежать проблем с напайкой на резьбовой части метчика и истирания поверхности резьбы.

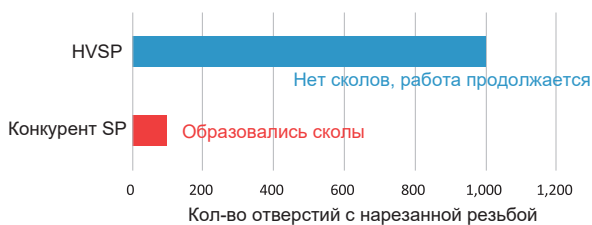
Резьбонарезное масло без присадок



Превосходная поверхность внутренней резьбы!

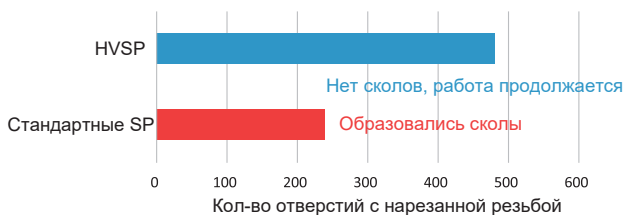
ТЕХНОЛОГИЧЕСКИЕ ДАННЫЕ

1 Сравнение с метчиками SP другого бренда



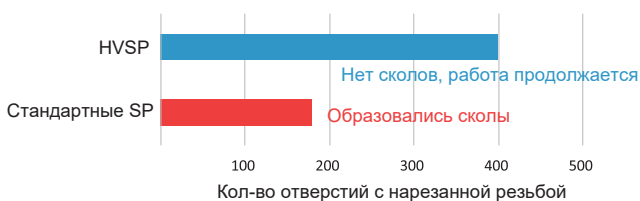
Метчик	HVSP M16X2
	Др. бренд SP M16X2
Материал заготовки	St44-2 / 1.0044 / Fe430B
Тип отверстия (глубина)	Глухое отверстие (42мм)
Направление	Горизонтально
Диаметр отверстия (мм)	14.20
Оборудование	Спец. обор-е (не жесткое нарез-е)
Скорость резания (м/мин)	7.8
СОЖ	Масло без присадок

2 Сравнение со стандартными метчиками SP



Метчик	HVSP M30
	Стандартный SP M30
Материал заготовки	42CrMo4 / 1.7218
Тип отверстия (глубина)	Глухое отверстие (60мм)
Направление	Горизонтально
Диаметр отверстия (мм)	26.50
Оборудование	Обраб. центр (не жесткое нарез-е)
Скорость резания (м/мин)	4.7
СОЖ	Масло без присадок

3 Сравнение со стандартными метчиками SP



Метчик	HVSP M36
	Стандартный SP M36
Материал заготовки	Sk55 / 1.1203 / C55
Тип отверстия (глубина)	Глухое отверстие (42мм)
Направление	Вертикально
Диаметр отверстия (мм)	32.50
Оборудование	Сверл-й станок (не жесткое нарез-е)
Скорость резания (м/мин)	5.0
СОЖ	Масло без присадок



Прямые метчики с уникальной формой канавки для превосходного отвода стружки

ПАРАМЕТРЫ

Рекомендуемые условия обработки для серии HVPO

Обрабатываемый материал	Vc (м/мин)
P1 Низкоуглеродистая сталь	3 ÷ 12
P2 Среднеуглеродистая сталь	3 ÷ 12
P3 Высокоуглеродистая и среднелегированная сталь	3 ÷ 12
P4 Легированная сталь	3 ÷ 12
M1 Нержавеющая сталь	<5



Смотрите видео

ХАРАКТЕРИСТИКИ

Серия HVPO обеспечивает плавный отвод стружки и снижение сопротивления резанию за счёт уникальной формы канавки, что позволяет иметь превосходную внутреннюю резьбу и длительный срок службы.

HVPO



Уникальная форма

PO

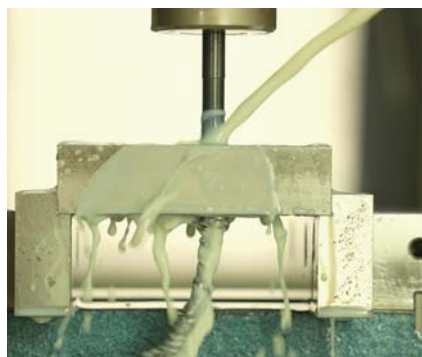


Стандартная форма

ТЕХНОЛОГИЧЕСКИЕ ДАННЫЕ

HVPO M10x1.5

Материал заготовки	1.0116 (St 37-3)
Скорость нарезания	10 м/мин
Длина нарезания	24 mm
Тип оборудования	Vertical M/C
СОЖ	Водорастворяемая СОЖ



Превосходные условия обработки

Благодаря уникальной форме канавки и средней общей длине метчика обеспечивается достаточная подача водорастворимой СОЖ.



Превосходный отвод стружки

Стружка сохраняет приемлемую форму и длину, даже при работе с пластичными материалами, которые склонны к образованию длинной стружки.



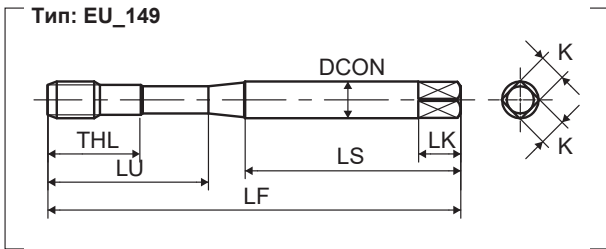
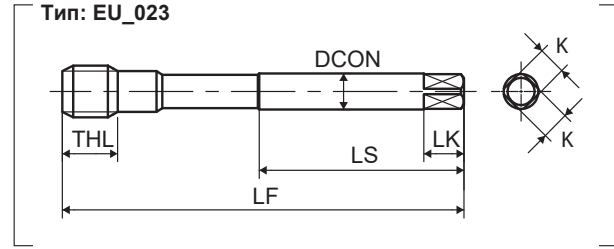
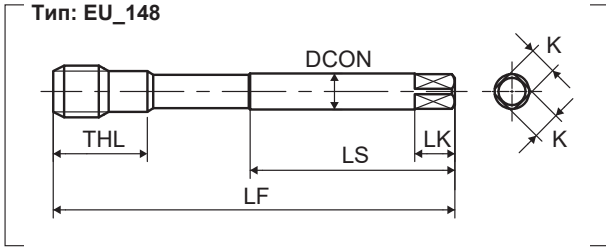
Превосходная внутренняя резьба

При нарезании резьбы 1.0116 (St 37-3) можно получить превосходную поверхность даже при использовании водорастворимой СОЖ.


HVSP





РАЗМЕРЫ





Размер	TCTR (класс точности)	Ø (мм)	Отверстие Ø	Артикул	THCHT заходная часть	LF (мм)	LT	THL (мм)	LU (мм)	LS (мм)	DCON (мм)	K (мм)	LK (мм)	NOF	Тип	Склад
M																
M3X0.5	ISO2X(6HX)	2.5	2.56	SD3.0GYEEXJ	2.5P	56	-	9	18	34	3.5	2.7	6	3	149	●
M4X0.7	ISO2X(6HX)	3.3	3.38	SD4.0IYEEXJ	2.5P	63	-	13	21	38	4.5	3.4	6	3	149	●
M5X0.8	ISO2X(6HX)	4.2	4.28	SD5.0KYEEXJ	2.5P	70	-	14	25	39	6	4.9	8	3	149	●
M6X1	ISO2X(6HX)	5	5.09	SD6.0MYEEXJ	2.5P	80	-	15	30	45	6	4.9	8	3	149	●
M8X1.25	ISO2X(6HX)	6.8	6.85	SD8.0NYEEXJ	2.5P	90	-	19	35	47	8	6.2	9	3	149	●
M10x1.5	ISO2X(6HX)	8.5	8.6	SD0100YEEXJ	2.5P	100	-	23	39	52.5	10	8	11	3	149	●
M12X1.75	ISO2X(6HX)	10.3	10.36	SG012PSEEXJ	2.5P	110	-	26	-	56	9	7	10	3	148	●
M14X2	ISO2X(6HX)	12	12.12	SG014QSEEXJ	2.5P	110	-	26	-	56	11	9	12	3	148	●
M16X2	ISO2X(6HX)	14	14.12	SG016QSEEXJ	2.5P	110	-	26	-	56	12	9	12	3	148	●
M18X2.5	ISO2X(6HX)	15.5	15.63	SG018RTEEXJ	2.5P	125	-	33	-	64	14	11	14	4	148	●
M20X2.5	ISO2X(6HX)	17.5	17.63	SG020RTEEXJ	2.5P	140	-	33	-	71	16	12	15	4	148	●
M22X2.5	ISO2X(6HX)	19.5	19.63	SG022RTEEXJ	2.5P	140	-	33	-	71	18	14.5	17	4	148	●
M24X3	ISO2X(6HX)	21	21.13	SG024STEEXJ	2.5P	160	-	37	-	82	18	14.5	17	4	023	●
M27X3	ISO2X(6HX)	24	24.13	SG027STEEXJ	2.5P	160	-	37	-	82	20	16	19	4	023	●
M30X3.5	ISO2X(6HX)	26.5	26.63	SG030TBEEEXJ	2.5P	180	-	44	-	92	22	18	21	4	023	●
M33X3.5	ISO2X(6HX)	29.5	29.63	SG033TBEEEXJ	2.5P	180	-	46	-	92	25	20	23	4	023	●
M36X4	ISO2X(6HX)	32	32.12	SG036UBEEEXJ	2.5P	200	-	52	-	102	28	22	25	4	023	●
M39X4	ISO2X(6HX)	35	35.12	SG039UBEEEXJ	2.5P	200	-	52	-	102	32	24	27	4	023	●
M42X4.5	ISO2X(6HX)	37.5	37.63	SG042VBEEEXJ	2.5P	200	-	59	-	102	32	24	27	4	023	●
M48X5	ISO2X(6HX)	43	43.12	SG048WBEEEXJ	2.5P	250	-	65	-	128	36	29	32	4	023	●
MF																
M3X0.35	ISO2X(6HX)	2.65	2.7	SD3.0DREEXJ	2.5P	56	-	9	18	34	3.5	2.7	6	3	149	●
M4X0.5	ISO2X(6HX)	3.5	3.56	SD4.0GSEEXJ	2.5P	63	-	9	21	38	4.5	3.4	6	3	149	●
M5X0.5	ISO2X(6HX)	4.5	4.56	SD5.0GSEEXJ	2.5P	40	-	9	25	39	6	4.9	8	3	149	●
M6X0.5	ISO2X(6HX)	5.5	5.56	SD6.0GSEEXJ	2.5P	80	-	9	30	45	6	4.9	8	3	149	●

Размер	TCTR (класс точности)	 Ø (мм)	Отверстие Ø (мм)	Артикул	ТНЧТ заходная часть	LF (мм)	LT	THL (мм)	LU (мм)	LS (мм)	DCON (мм)	K (мм)	LK (мм)	NOF	Тип	Склад
MF																
M6X0.75	ISO2X(6HX)	5.25	5.33	SD6.0JSEEXJ	2.5P	80	-	15	30	45	6	4.9	8	3	149	●
M8X1	ISO2X(6HX)	7	7.09	SM8.0MSEEXJ	2.5P	90	-	19	-	46	6	4.9	8	3	148	●
M10X1	ISO2X(6HX)	9	9.09	SM010MSEEXJ	2.5P	90	-	19	-	46	7	5.5	8	3	148	●
M10X1.25	ISO2X(6HX)	8.8	8.85	SM010NSEEXJ	2.5P	100	-	23	-	51	7	5.5	8	3	148	●
M12X1.25	ISO2X(6HX)	10.8	10.85	SM012NSEEXJ	2.5P	100	-	21	-	51	9	7	10	3	148	●
M12X1.5	ISO2X(6HX)	10.5	10.6	SM0120SEEXJ	2.5P	100	-	21	-	51	9	7	10	3	148	●
M14X1.5	ISO2X(6HX)	12.5	12.6	SM0140SEEXJ	2.5P	100	-	21	-	51	11	9	12	3	148	●
M16X1.5	ISO2X(6HX)	14.5	14.6	SM0160SEEXJ	2.5P	100	-	21	-	51	12	9	12	3	148	●
M18X1.5	ISO2X(6HX)	16.5	16.6	SM0180TEEXJ	2.5P	110	-	24	-	56	14	11	14	4	148	●
M20X1.5	ISO2X(6HX)	18.5	18.6	SM0200TEEXJ	2.5P	125	-	24	-	64	16	12	15	2	148	●
M22X1.5	ISO2X(6HX)	20.5	20.6	SM0220TEEXJ	2.5P	125	-	24	-	64	18	14.5	17	4	148	●
M24X1.5	ISO2X(6HX)	22.5	22.6	SM0240TEEXJ	2.5P	140	-	27	-	71	18	14.5	17	4	023	●
M27X1.5	ISO2X(6HX)	25.5	25.6	SM0270TEEXJ	2.5P	140	-	27	-	71	20	16	19	4	023	●
M30X1.5	ISO2X(6HX)	28.5	28.6	SM0300UEEXJ	2.5P	150	-	27	-	77	22	18	21	4	023	●
M30X3	ISO2X(6HX)	27	27.13	SM030SUEEXJ	2.5P	180	-	44	-	92	22	18	21	4	023	●
M33X3	ISO2X(6HX)	30	30.13	SM033SUEEXJ	2.5P	180	-	46	-	92	25	20	23	4	023	●
M36X3	ISO2X(6HX)	33	33.13	SM036SUEEXJ	2.5P	200	-	52	-	102	28	22	25	4	023	●
M39X3	ISO2X(6HX)	36	36.13	SM039SUEEXJ	2.5P	200	-	52	-	102	32	24	27	4	023	●
M42X3	ISO2X(6HX)	39	39.13	SM042SUEEXJ	2.5P	200	-	59	-	102	32	24	27	4	023	●
M48X3	ISO2X(6HX)	45	45.13	SM048SUEEXJ	2.5P	225	-	49	-	115	36	29	32	4	023	●

Размер	TCTR (класс точности)	 Ø (мм)	Отверстие Ø (мм)	Артикул	ТНЧТ заходная часть	LF (мм)	LT	THL (мм)	LU (мм)	LS (мм)	DCON (мм)	K (мм)	LK (мм)	NOF	Тип	Склад
UNC																
1 -8UNC	2BX	22.3	22.45	SGU16XYEEXJ	2.5P	160	-	37	-	82	18	14.5	17	4	-	●
1 1/8-7UNC	2BX	25	25.17	SGU18YYEEXJ	2.5P	180	-	44	-	92	22	18	21	4	-	●
1 1/4-7UNC	2BX	28.2	28.35	SGU20YYEEXJ	2.5P	180	-	49	-	92	22	18	21	4	-	●
1 3/8-6UNC	2BX	30.8	30.92	SGU22ZYEEXJ	2.5P	200	-	55	-	102	28	22	25	4	-	●
1 1/2-6UNC	2BX	34	34.1	SGU24ZYEEXJ	2.5P	200	-	59	-	102	32	24	27	4	-	●
1 3/4-5UNC	2BX	39.5	39.61	SGU280YEEXJ	2.5P	220	-	65	-	112	36	29	32	4	-	●
2 -4.5UNC	2BX	45.2	45.37	SGU329YEEXJ	2.5P	250	-	73	-	128	40	32	35	4	-	●

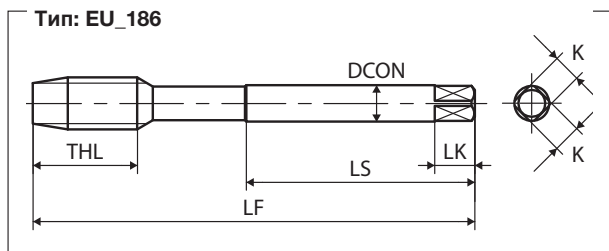
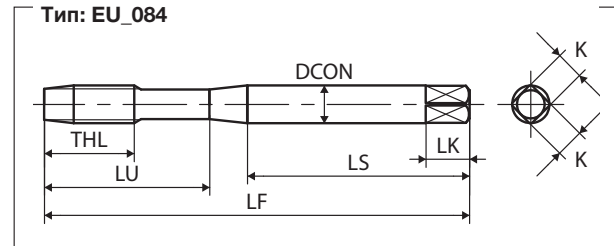
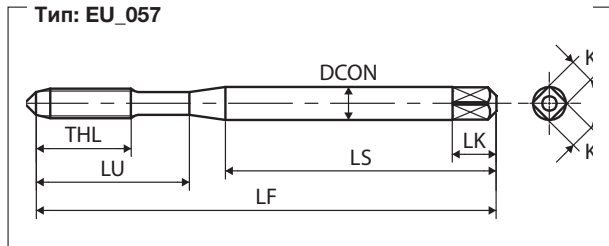
Размер	TCTR (класс точности)	 Ø (мм)	Отверстие Ø (мм)	Артикул	ТНЧТ заходная часть	LF (мм)	LT	THL (мм)	LU (мм)	LS (мм)	DCON (мм)	K (мм)	LK (мм)	NOF	Тип	Склад
UNF																
1 -12UNF	2BX	23.3	23.46	SMU16SYEEXJ	2.5P	140	-	27	-	71	18	14.5	17	4	-	●
1 1/8-12UNF	2BX	26.5	26.63	SMU18SYEEXJ	2.5P	150	-	27	-	77	22	18	21	4	-	●
1 1/4-12UNF	2BX	29.6	29.81	SMU20SYEEXJ	2.5P	150	-	27	-	77	22	18	21	4	-	●
1 3/8-12UNF	2BX	32.8	32.98	SMU22SYEEXJ	2.5P	170	-	29	-	87	28	22	25	4	-	●
1 1/2-12UNF	2BX	36	36.16	SMU24SYEEXJ	2.5P	170	-	29	-	87	32	24	27	4	-	●

Размер	TCTR (класс точности)	 Ø (мм)	Отверстие Ø (мм)	Артикул	ТНЧТ заходная часть	LF (мм)	LT	THL (мм)	LU (мм)	LS (мм)	DCON (мм)	K (мм)	LK (мм)	NOF	Тип	Склад
8UN																
1 1/8-8UN	2BX	25.5	25.62	SMU18XYEEXJ	2.5P	180	-	44	-	92	22	18	21	4	-	●
1 1/4-8UN	2BX	28.5	28.8	SMU20XYEEXJ	2.5P	180	-	49	-	92	22	18	21	4	-	●
1 3/8-8UN	2BX	31.8	31.97	SMU22XYEEXJ	2.5P	200	-	55	-	102	28	22	25	4	-	●
1 1/2-8UN	2BX	35	35.15	SMU24XYEEXJ	2.5P	200	-	59	-	102	32	24	27	4	-	●
1 3/4-8UN	2BX	41.3	41.5	SMU28XYEEXJ	2.5P	200	-	49	-	102	36	29	32	4	-	●
2 -8UN	2BX	47.8	47.85	SMU32XYEEXJ	2.5P	225	-	49	-	115	40	32	35	4	-	●


Размер	TCTR (класс точности)	 Ø (мм)	Отверстие Ø (мм)	Артикул	ТНЧТ заходная часть	LF (мм)	LT	THL (мм)	LU (мм)	LS (мм)	DCON (мм)	K (мм)	LK (мм)	NOF	Тип	Склад
12UN																
1 3/4-12UN	2BX	42.3	42.51	SMU28SYEEXJ	2.5P	180	-	31	-	92	36	29	32	4	-	●



Размеры



Размер	TCTR (класс точности)	Ø (мм)	Отверстие Ø (мм)	Артикул	THCHT заходная часть	LF (мм)	LT	THL (мм)	LU (мм)	LS (мм)	DCON (мм)	K (мм)	LK (мм)	NOF	Тип	Склад
M																
M3X0.5	ISO2X(6HX)	2.50	2.56	3113101035	5P	56	-	9	18	34	3.5	2.7	6	3	057	●
M3.5X0.6	ISO2X(6HX)	2.90	2.97	3113101038	5P	56	-	11	20	32	4	3	6	3	057	●
M4X0.7	ISO2X(6HX)	3.30	3.38	3113101042	5P	45	-	13	21	38	4.5	3.4	6	3	057	●
M5X0.8	ISO2X(6HX)	4.20	4.28	3113101049	5P	70	-	14	25	39	6	4.9	8	3	057	●
M6X1	ISO2X(6HX)	5.00	5.09	3113101055	5P	80	-	15	30	45	6	4.9	8	3	057	●
M7X1	ISO2X(6HX)	6.00	6.09	3113101060	5P	80	-	15	30	45	7	5.5	8	3	084	●
M8X1.25	ISO2X(6HX)	6.80	6.85	3113101064	5P	90	-	19	35	47	8	6.2	9	3	084	●
M10X1.5	ISO2X(6HX)	8.50	8.60	3113101078	5P	100	-	23	39	52	10	8	11	3	084	●
M12X1.75	ISO2X(6HX)	10.30	10.36	3113101088	5P	110	-	26	-	56	9	7	10	3	086	●
M14X2	ISO2X(6HX)	12.00	12.12	3113101100	5P	110	-	26	-	56	11	9	12	3	086	●
M16X2	ISO2X(6HX)	14.00	14.12	3113101114	5P	110	-	26	-	56	12	9	12	3	086	●
M18X2.5	ISO2X(6HX)	15.50	15.63	3113101128	5P	125	-	33	-	64	14	11	14		086	●
M20X2.5	ISO2X(6HX)	17.50	17.63	3113101141	5P	140	-	33	-	71	16	12	15		086	●
M22X2.5	ISO2X(6HX)	19.50	19.63	3113101156	5P	140	-	33	-	71	18	14.5	17		086	●
M24X3	ISO2X(6HX)	21.00	21.13	3113101167	5P	160	-	37	-	82	18	14.5	17		086	●
M27X3	ISO2X(6HX)	24.00	24.13	3113101186	5P	160	-	37	-	82	20	16	19		086	●
M30X3.5	ISO2X(6HX)	26.50	26.63	3113101199	5P	180	-	44	-	92	22	18	21		086	●
M33X3.5	ISO2X(6HX)	29.50	29.63	3113101211	5P	180	-	46	-	92	25	20	23		086	●
M36X4	ISO2X(6HX)	32.00	32.12	3113101225	5P	200	-	52	-	102	28	22	25		086	●

Размер	TCTR (класс точности)	 Ø (мм)	Отверстие (мм)	Ø Артикул	ТНЧТ заходная часть	LF (мм)	LT	THL (мм)	LU (мм)	LS (мм)	DCON (мм)	K (мм)	LK (мм)	NOF	Тип	Склад
MF																
M3X0.35	ISO2X(6HX)	2.65	2.70	3113101036	5P	56	-	5	18	34	3.5	2.7	6	3	057	●
M4X0.5	ISO2X(6HX)	3.50	3.56	3113101043	5P	63	-	5	21	38	4.5	3.4	6	3	057	●
M5X0.5	ISO2X(6HX)	4.50	4.56	3113101051	5P	70	-	6	25	39	6	4.9	8	3	057	●
M6X0.75	ISO2X(6HX)	5.30	5.33	3113101056	5P	80	-	8	30	45	6	4.9	8	3	057	●
M6X0.5	ISO2X(6HX)	5.50	5.56	3113101057	5P	80	-	8	30	45	6	4.9	8	3	057	●
M8X1	ISO2X(6HX)	7.00	7.09	3113101065	5P	90	-	19	-	46	6	4.9	8	3	086	●
M10X1.25	ISO2X(6HX)	8.80	8.85	3113101079	5P	100	-	23	-	51	7	5.5	8	3	086	●
M10X1	ISO2X(6HX)	9.00	9.09	3113101080	5P	90	-	19	-	46	7	5.5	8	3	086	●
M12X1.5	ISO2X(6HX)	10.50	10.60	3113101089	5P	100	-	21	-	51	9	7	10	3	086	●
M12X1.25	ISO2X(6HX)	10.80	10.85	3113101090	5P	100	-	21	-	51	9	7	10	3	086	●
M12X1	ISO2X(6HX)	11.00	11.09	3113101091	5P	100	-	21	-	51	9	7	10	3	086	●
M14X1.5	ISO2X(6HX)	12.50	12.60	3113101102	5P	100	-	21	-	51	11	9	12	3	086	●
M16X1.5	ISO2X(6HX)	14.50	14.60	3113101116	5P	100	-	21	-	51	12	9	12	3	086	●
M18X2	ISO2X(6HX)	16.00	16.12	3113101129	5P	125	-	33	-	64	14	11	14	3	086	●
M18X1.5	ISO2X(6HX)	16.50	16.60	3113101130	5P	110	-	24	-	56	14	11	14	3	086	●
M20X2	ISO2X(6HX)	18.00	18.12	3113101142	5P	140	-	33	-	71	16	12	15	3	086	●
M20X1.5	ISO2X(6HX)	18.50	18.60	3113101144	5P	125	-	24	-	64	16	12	15	3	086	●
M20X1	ISO2X(6HX)	19.00	19.09	3113101146	5P	125	-	24	-	64	16	12	15	3	086	●
M22X2	ISO2X(6HX)	20.00	20.12	3113101157	5P	140	-	33	-	71	18	14.5	17	3	086	●
M22X1.5	ISO2X(6HX)	20.50	20.60	3113101158	5P	125	-	24	-	64	18	14.5	17	3	086	●
M24X1.5	ISO2X(6HX)	22.50	22.60	3113101170	5P	140	-	27	-	71	18	14.5	17	3	086	●
M25X1.5	ISO2X(6HX)	23.50	23.60	3113101177	5P	140	-	27	-	71	18	14.5	17	3	086	●
M26X3	ISO2X(6HX)	23.00	23.12	3113101181	5P	160	-	37	-	82	18	14.5	17	4	086	●
M27X1.5	ISO2X(6HX)	25.50	25.60	3113101188	5P	140	-	27	-	71	20	16	19	4	086	●
M30X3	ISO2X(6HX)	27.00	27.13	3113101200	5P	180	-	44	-	92	22	18	21	4	086	●
M30X2	ISO2X(6HX)	28.00	28.12	3113101201	5P	150	-	27	-	77	22	18	21	4	086	●
M30X1.5	ISO2X(6HX)	28.50	28.60	3113101202	5P	150	-	27	-	77	22	18	21	4	086	●
M32X2	ISO2X(6HX)	30.00	30.12	3113101207	5P	150	-	27	-	77	22	18	21	4	086	●
M32X1.5	ISO2X(6HX)	30.50	30.60	3113101208	5P	150	-	27	-	77	22	18	21	4	086	●
M33X3	ISO2X(6HX)	30.00	30.13	3113101212	5P	180	-	46	-	92	25	20	23	4	086	●
M36X3	ISO2X(6HX)	33.00	33.13	3113101226	5P	200	-	52	-	102	28	22	25	4	086	●

Think threads with
YAMAWA



Каталог Yamawa



Приложение
для подбора
инструмента



Наши знания и опыт - ваши технические партнеры

Юр. адрес: Республика Беларусь, г. Минск, ул.Нахимова, д.12, ком.1, 220033 УНП 190774121, ОКПО 377051325

Факт. адрес, выписка документов, шоурум и склад: Республика Беларусь, Минский район, аг.Сеница, ул.Слущкая д.5, 223056 (вход с территории ул. Слущкая 3)

Банковские реквизиты: ОАО "Банк Дабрабыт", BY69MMBN30120219800109330000 (BYN), БИК: MMBNBY22, адрес: г.Минск, ул. Коммунистическая, 49, пом.1 ОАО "Приорбанк", BY48PJCB30120701801000000643 (RUB), БИК: PJCBVY2X, адрес: ЦБУ 115, 220002, г.Минск, ул. Кропоткина, 91

моб.тел.: +375 (29) 768-43-07 (Дмитрий, отдел продаж инструмента)
e-mail: yamawa@techinterkorn.by



www.techinterkorn.by